

# 明和前後進プレート

RP60H

---

## パーツリスト

エンジンパーツは除く



株式会社 明和製作所

## 【部品注文についてのご注意】

1. この部品表には、次の型式の部品を収録してあります。

### ● RP60H

2. 部品注文の際には、必ず次の事項をお知らせください。

### ●型式    ●部品番号    ●製造番号    ●数量

3. アッセンブリ (Assy) の構造部品については、単品販売できないものがありますのでご了承ください。

4. 部品は予告なく変更することがありますのでご了承ください。

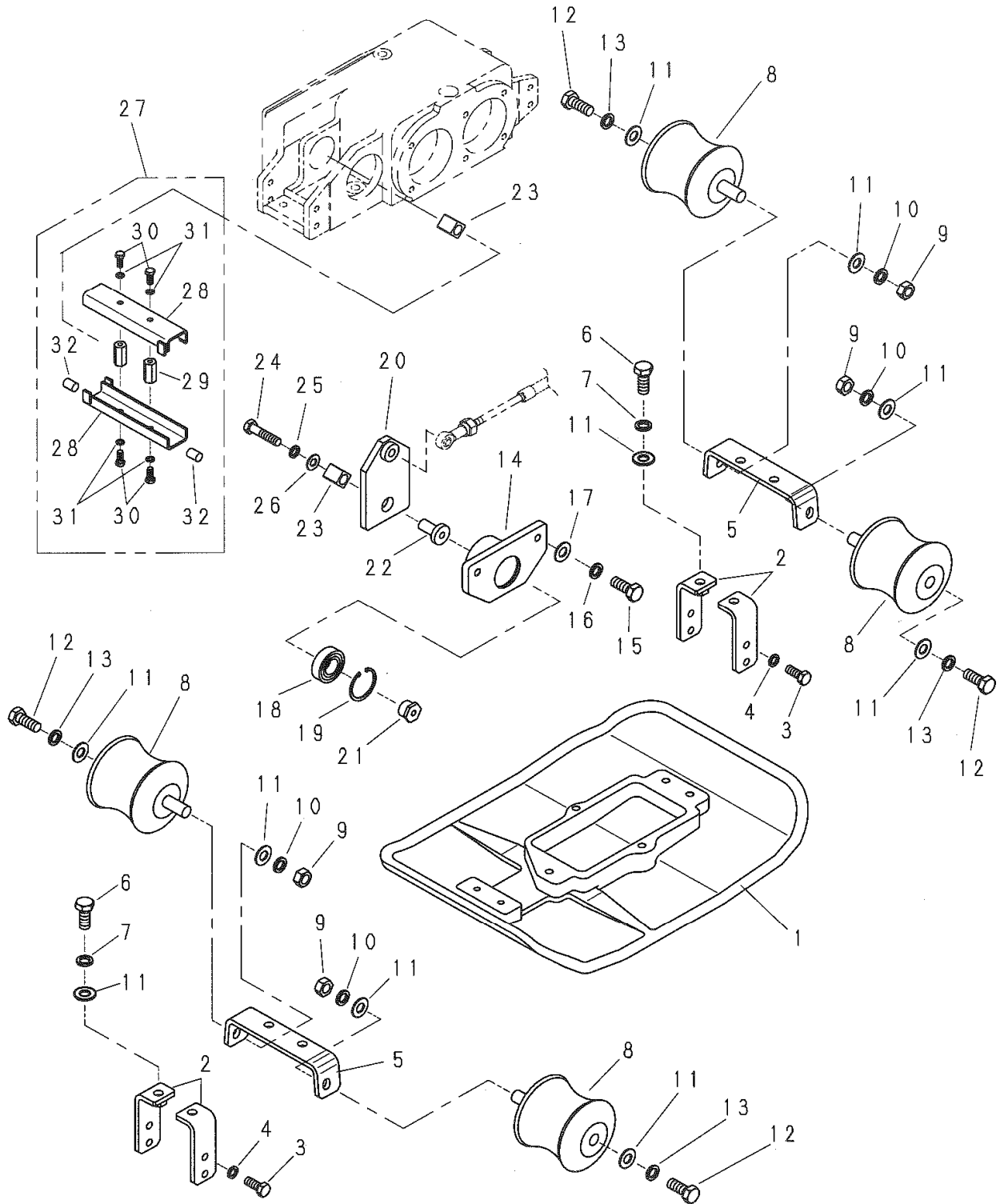
5. 部品の注文は各営業所、または工場へご用命ください。

6. 部品は必ず純正部品をご使用ください。

# 目次

1-1.	外装関係 (1)	-----	1
1-2.	外装関係 (2)	-----	3
2-1.	操作関係 (1)	-----	5
2-2.	操作関係 (2)	-----	7
3-1.	起振体関係 (1)	-----	9
3-2.	起振体関係 (2)	-----	11
3-3.	起振体関係 (3)	-----	13
4.	銘板関係	-----	15
5.	運搬車関係 (オプション)	-----	17

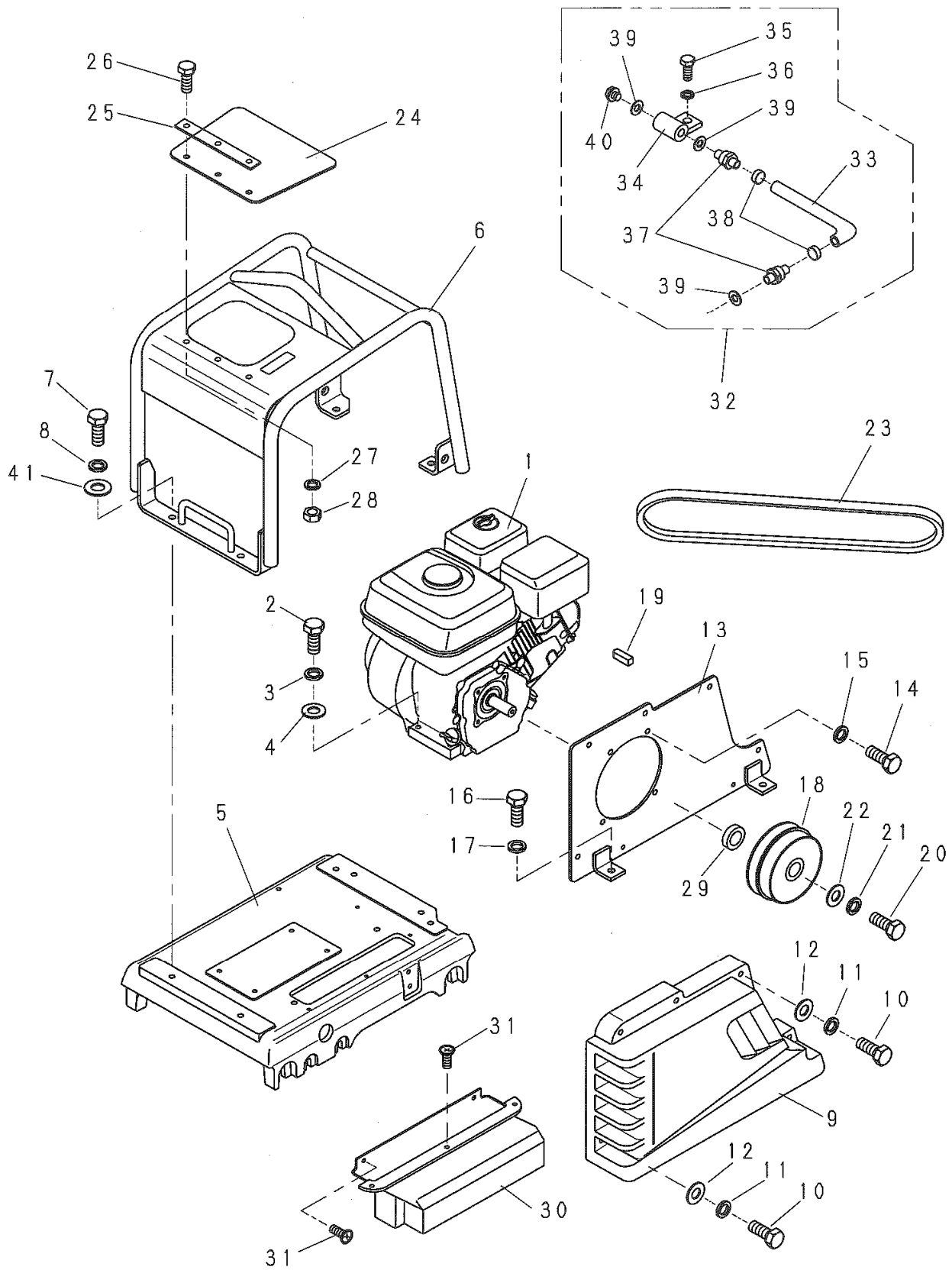
1-1. 外装関係(1)



## 1-1. 外装関係(1)

見出 番号	部品番号	部 品 名 称	個 数	備 考
			RP60H	
1	5003553	振動板	1	
2	5003555	防振ゴムブラケット (A)	4	
3	1000609	ボルト	8	M8x20
4	1001324	スプリングワッシャ	8	M8
5	5003556	防振ゴムブラケット (B)	2	
6	1000633	ボルト	4	M10x30
7	1001325	スプリングワッシャ	4	M10
8	5003430	防振ゴム(B)	4	
9	1001289	ナット	4	M10
10	1001325	スプリングワッシャ	4	M10
11	1001376	ワッシャ	12	10.5x25x3
12	1000633	ボルト	4	M10x30
13	1001325	スプリングワッシャ	4	M10
14	5000780	ブラケット(C)	1	
15	1000611	ボルト	2	M8x25
16	1001324	スプリングワッシャ	2	M8
17	1001371	ワッシャ	2	8.5x20x3
18	1001856	ベアリング	1	
19	1001851	スナップリング	1	
20	5003560	レバー	1	
21	5000782	カラー(A)	1	
22	5000783	カラー(B)	1	
23	5000784	カラー(D)	2	
24	1000617	ボルト	1	M8x55
25	1001324	スプリングワッシャ	1	M8
26	1001371	ワッシャ	1	8.5x20x3
27	9000530	ブラケットAssy	1	RP60H
28	5003561	ブラケット (A)	2	
29	5003562	ボス (A)	2	
30	1000590	ボルト	4	M6x16
31	1001323	スプリングワッシャ	4	M6
32	1002181	丸ゴム	8	

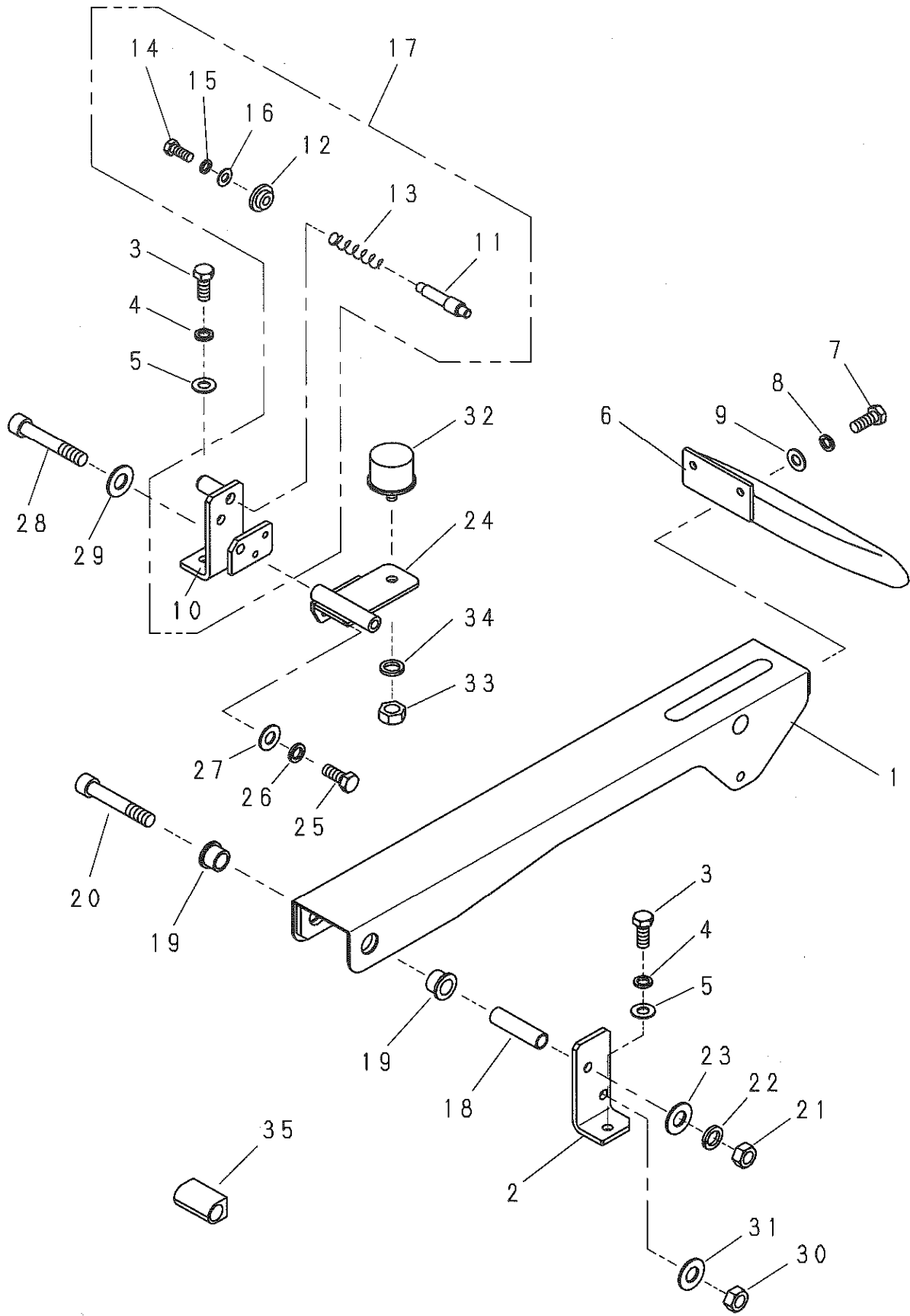
1-2. 外装関係(2)



## 1-2. 外装関係(2)

見出 番号	部品番号	部 品 名 称	個 数	備 考
			RP60H	
1	1004838	エンジン	1	
2	1000614	ボルト	4	M8x40
3	1001324	スプリングワッシャ	4	M8
4	1001351	プレーンワッシャ	4	M8
5	5003554	エンジン台	1	
6	5003557	エンジンガード	1	
7	1000632	ボルト	4	M10x25
8	1001325	スプリングワッシャ	4	M10
9	5003558	ベルトカバー	1	
10	1000613	ボルト	4	M8x35
11	1001324	スプリングワッシャ	4	M8
12	1001351	プレーンワッシャ	4	M8
13	5003559	インサイドカバー	1	
14	1000607	ボルト	4	M8x16
15	1001324	スプリングワッシャ	4	M8
16	1000630	ボルト	2	M10x20
17	1001325	スプリングワッシャ	2	M10
18	1004369	遠心クラッチ	1	
19	4002686	キー	1	5x5x33 角
20	1000611	ボルト	1	M8x25
21	1001324	スプリングワッシャ	1	M8
22	1003982	ワッシャ	1	8.5x28x4.5
23	1004373	Vベルト	1	RAF3315
24	5003567	ルーフカバー	1	
25	5003568	ルーフプレート	1	
26	1000611	ボルト	3	M8x25
27	1001324	スプリングワッシャ	3	M8
28	1001303	ナイロンナット	3	M8
29	5003566	クラッチカラー	1	
30	5003563	ゴムカバー	1	
31	1004147	皿小ネジ	6	M6x8
32	9000532	ドレンホースAssy	1	
33	1004151	ドレンホース	1	
34	5003366	ドレンブラケット	1	
35	1000609	ボルト	1	M8x20
36	1001324	スプリングワッシャ	1	M8
37	4004359	ジョイント、ドレン	2	
38	4004360	クランプ、チューブ (D12)	2	
39	4002436	ワッシャ、ドレンプラグ	3	
40	4002428	ドレンプラグ	1	
41	1001352	プレーンワッシャ	4	M10

2-1. 操作関係(1)

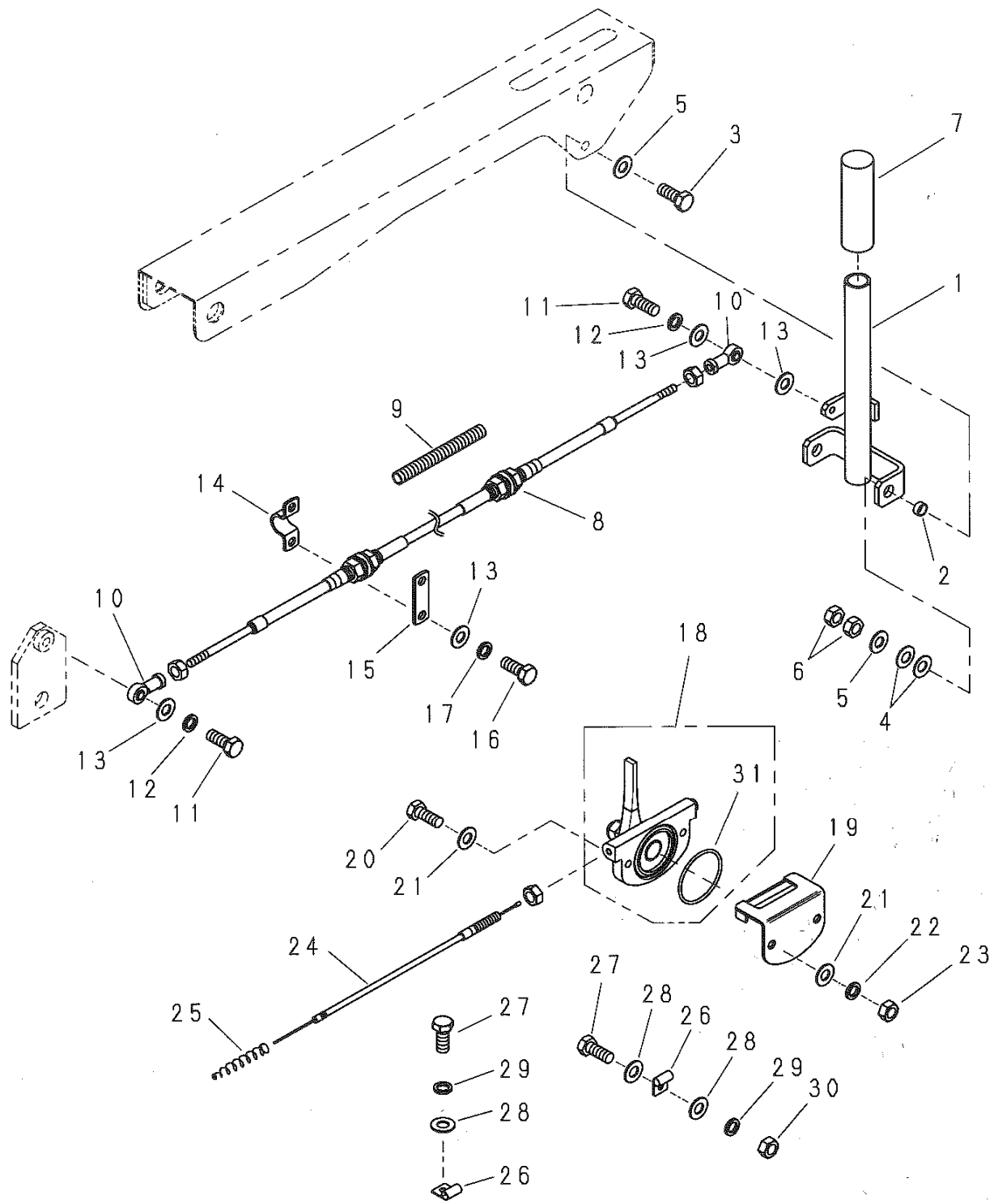




2-1. 操作関係(1)

見出番号	部品番号	部 品 名 称	個 数	備 考
			RP60H	
1	5003569	操作ハンドル	1	
2	5003570	ハンドルブラケット(A)	1	
3	1000632	ボルト	2	M10x25
4	1001325	スプリングワッシャ	2	M10
5	1001352	プレーンワッシャ	2	M10
6	5003571	ハンドルグリップ	1	
7	1000609	ボルト	2	M8x20
8	1001324	スプリングワッシャ	2	M8
9	1001351	プレーンワッシャ	2	M8
10	5003772	ハンドルブラケット (B)	1	
11	5003773	ピン	1	
12	5003774	ノブ	1	
13	5003775	スプリング	1	
14	1000587	ボルト	1	M6x12
15	1001323	スプリングワッシャ	1	M6
16	1001369	ワッシャ	1	6.5x16x3
17	9000643	ハンドルロックピンAssy	1	
18	5003577	カラー(A)	1	
19	1004196	ブッシュ	2	
20	1004360	六角穴付ボルト	1	M10x120
21	1001289	ナット	1	M10
22	1001325	スプリングワッシャ	1	M10
23	1001352	プレーンワッシャ	2	M10
24	5003578	ストッパーゴムブラケット	1	
25	1000607	ボルト	1	M8x16
26	1001324	スプリングワッシャ	1	M8
27	1001371	ワッシャ	1	8.5x20x3
28	1004360	六角穴付ボルト	1	M10x120
29	1001352	プレーンワッシャ	1	M10
30	1001304	ナイロンナット	1	M10
31	1001352	プレーンワッシャ	1	M10
32	5000289	ストップゴム	1	
33	1001289	ナット	1	M10
34	1001325	スプリングワッシャ	1	M10
35	5003580	ハンドルストップゴム	1	

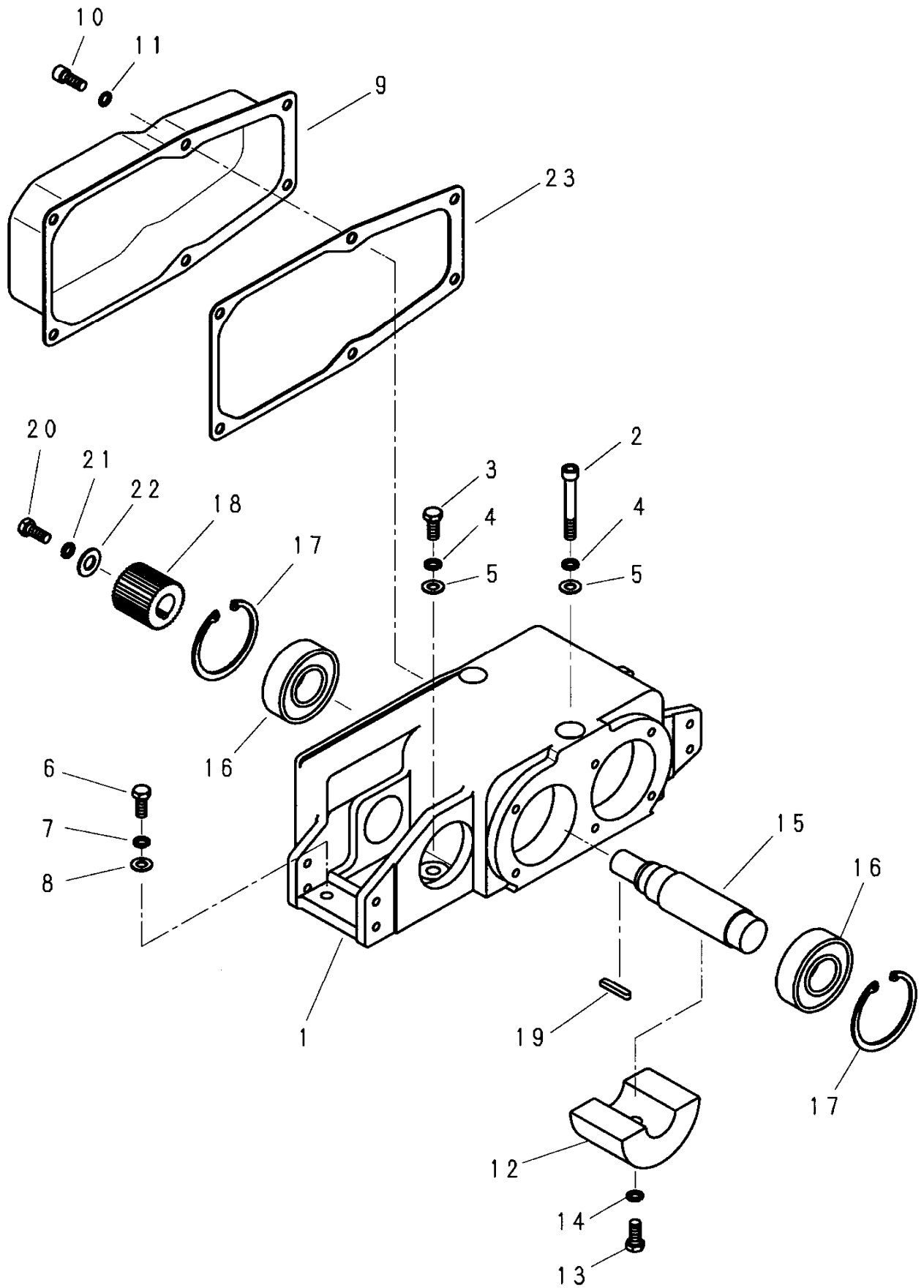
2-2. 操作関係(2)



2-2. 操作関係(2)

見出 番号	部品番号	部 品 名 称	個 数	備 考
			RP60H	
1	5003572	操作レバー	1	
2	1004368	ブッシュ	2	
3	1000634	ボルト	2	M10x35
4	1002633	皿バネ	4	H10
5	1001376	ワッシャ	4	10.5x25x3
6	1001289	ナット	4	M10
7	1004371	握りゴム	1	
8	1004370	操作ワイヤ	1	
9	1003991	コルゲートチューブ	1	
10	1002735	ロッドエンド	2	
11	1000594	ボルト	2	M6x25
12	1001323	スプリングワッシャ	2	M6
13	1001369	ワッシャ	5	6.5x16x3
14	5003369	クランプ	1	
15	1004154	シム	1	
16	1000595	ボルト	2	M6x30
17	1001323	スプリングワッシャ	2	M6
18	9000514	スロットルレバー-Assy	1	
19	5003622	レバーガイド	1	
20	1000595	ボルト	2	M6x30
21	1001350	プレーンワッシャ	4	M6
22	1001323	スプリングワッシャ	2	M6
23	1001287	ナット	2	M6
24	5003579	スロットルワイヤ	1	
25	5000903	スプリング	1	
26	1002538	U型板クリップ	2	
27	1000590	ボルト	2	M6x16
28	1001350	プレーンワッシャ	3	M6
29	1001323	スプリングワッシャ	2	M6
30	1001287	ナット	1	M6
31	1004346	Oリング	1	P-45

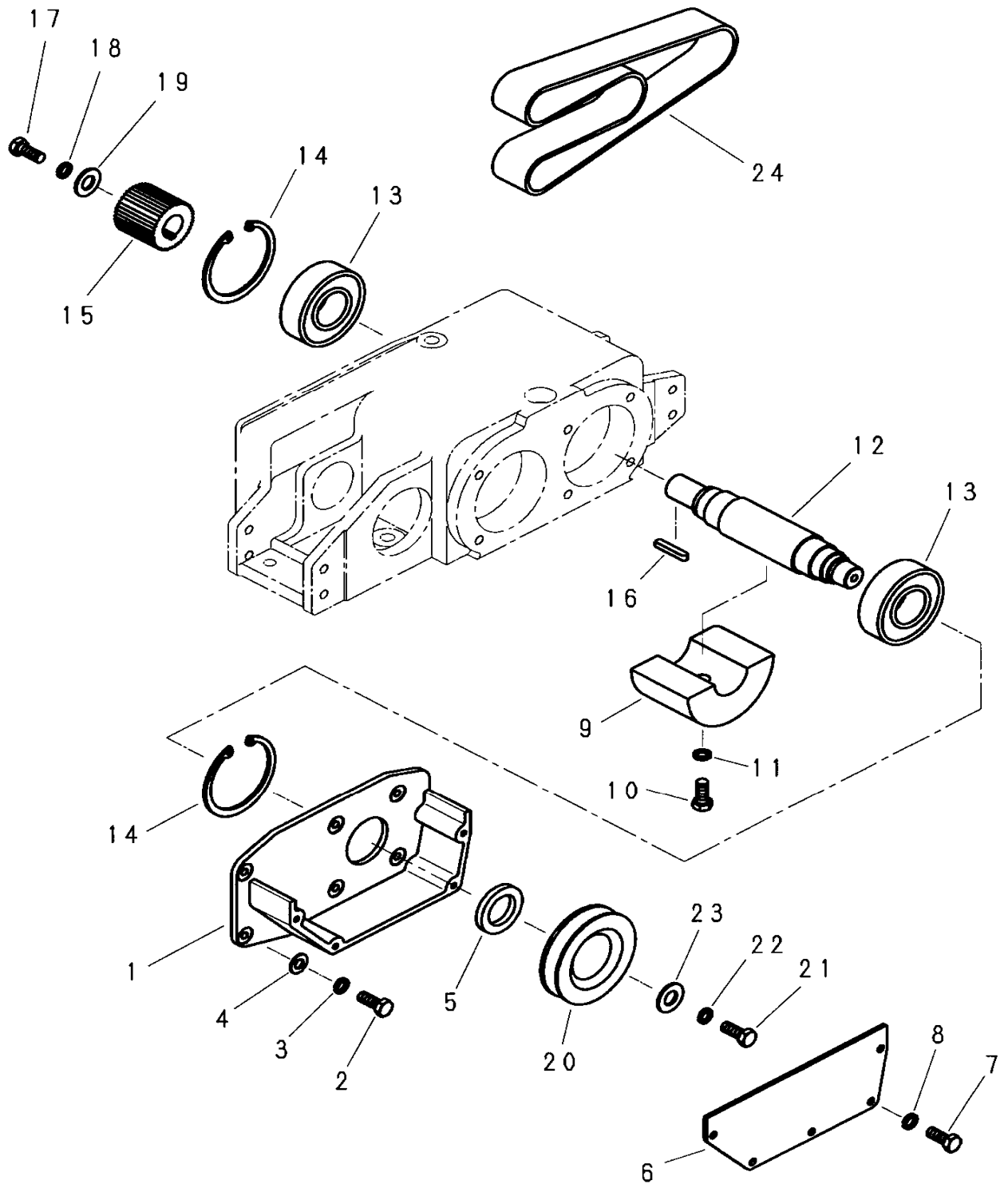
3-1. 起振体関係(1)



### 3-1. 起振体関係(1)

見出 番号	部品番号	部 品 名 称	個 数	備 考
			RP60H	
1	5003581	起振体ケース	1	
2	1004360	六角穴付ボルト	2	M10x120
3	1000633	ボルト	3	M10x30
4	1001325	スプリングワッシャ	5	M10
5	1001375	ワッシャ	5	10.5x22x3
6	1000611	ボルト	2	M8x25
7	1001324	スプリングワッシャ	2	M8
8	1001351	プレーンワッシャ	2	M8
9	5002861	カバー	1	
10	1000987	六角穴付ボルト	6	M8x16
11	1001333	サラバネワッシャ	6	M8 (H)
12	5003586	ウェイト	1	
13	1000633	ボルト	1	M10x30
14	1001325	スプリングワッシャ	1	M10
15	5003583	シャフト (B)	1	
16	1002074	ベアリング	2	
17	1001533	スナップリング	2	
18	5000774	プーリ(A)	1	
19	1001501	キー	1	5x5x20 片丸
20	1000611	ボルト	1	M8x25
21	1001324	スプリングワッシャ	1	M8
22	1003982	ワッシャ	1	8.5x30x4.5
23	5003737	パッキン	1	

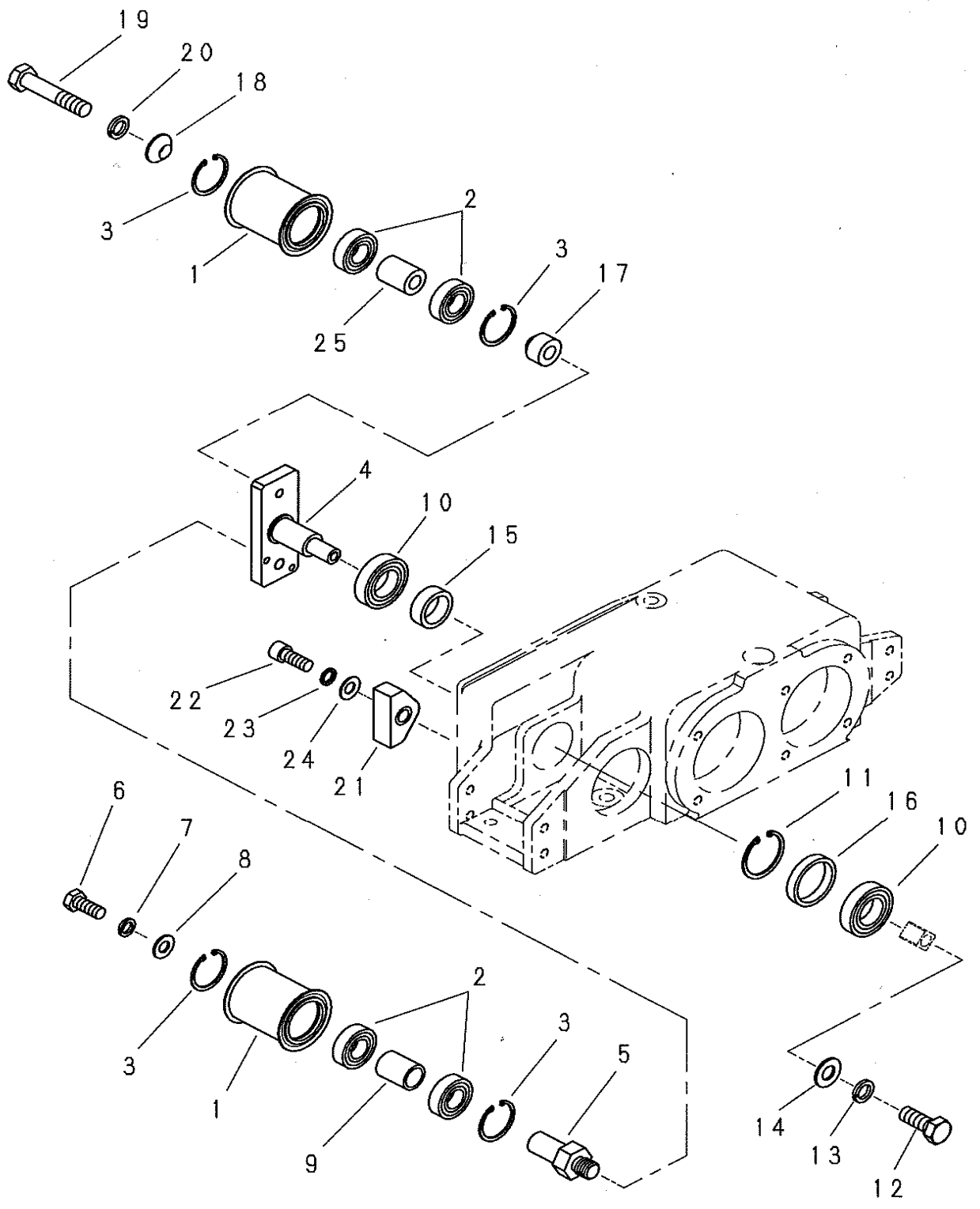
3-2. 起振体関係(2)



3-2. 起振体関係(2)

見出 番号	部品番号	部 品 名 称	個 数	備 考
			RP60H	
1	5003584	カバー (A)	1	
2	1000609	ボルト	6	M8x20
3	1001324	スプリングワッシャ	6	M8
4	1001351	プレーンワッシャ	6	M8
5	1001407	オイルシール	1	
6	5003585	カバー (B)	1	
7	1000607	ボルト	4	M8x16
8	1001324	スプリングワッシャ	4	M8
9	5003586	ウェイト	1	
10	1000633	ボルト	1	M10x30
11	1001325	スプリングワッシャ	1	M10
12	5003582	シャフト (A)	1	
13	1002074	ベアリング	2	
14	1001533	スナックプリング	2	
15	5000774	プーリ(A)	1	
16	1001501	キー	1	5x5x20 片丸
17	1000611	ボルト	1	M8x25
18	1001324	スプリングワッシャ	1	M8
19	1003982	ワッシャ	1	8.5x30x4.5
20	5002515	プーリ	1	
21	1000632	ボルト	1	M10x25
22	1001325	スプリングワッシャ	1	M10
23	1002018	ワッシャ	1	10.5x40x6
24	1002041	タイミングベルト	1	320DXL100G

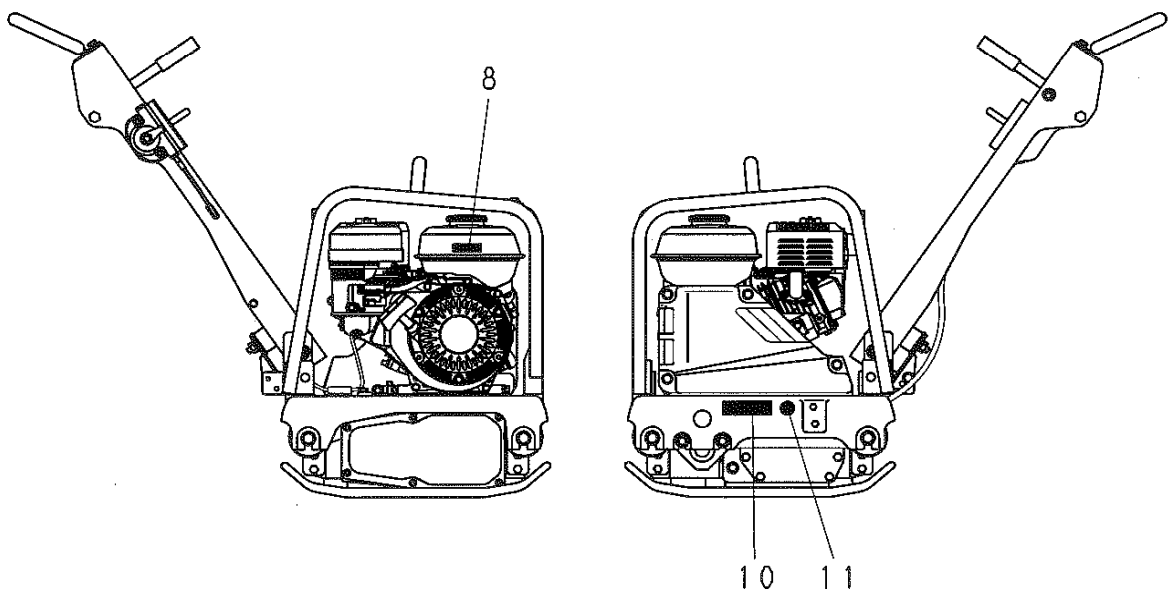
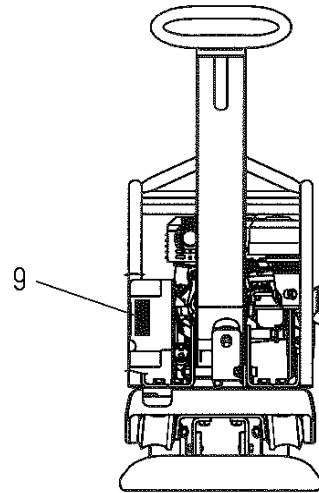
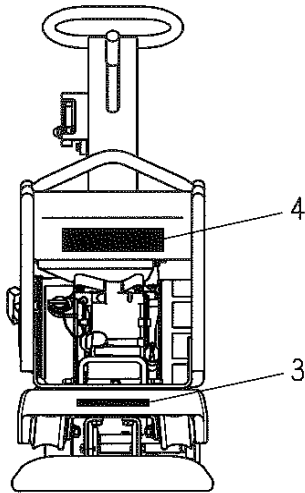
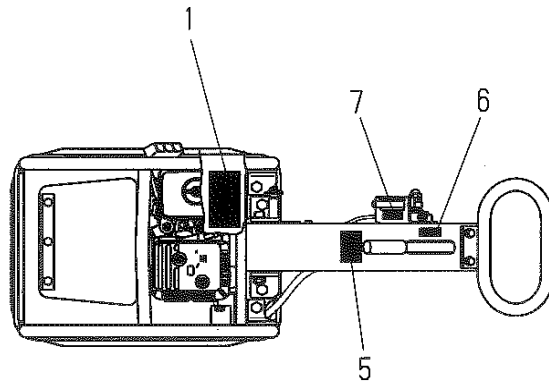
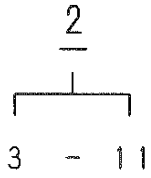
3-3. 起振体関係(3)





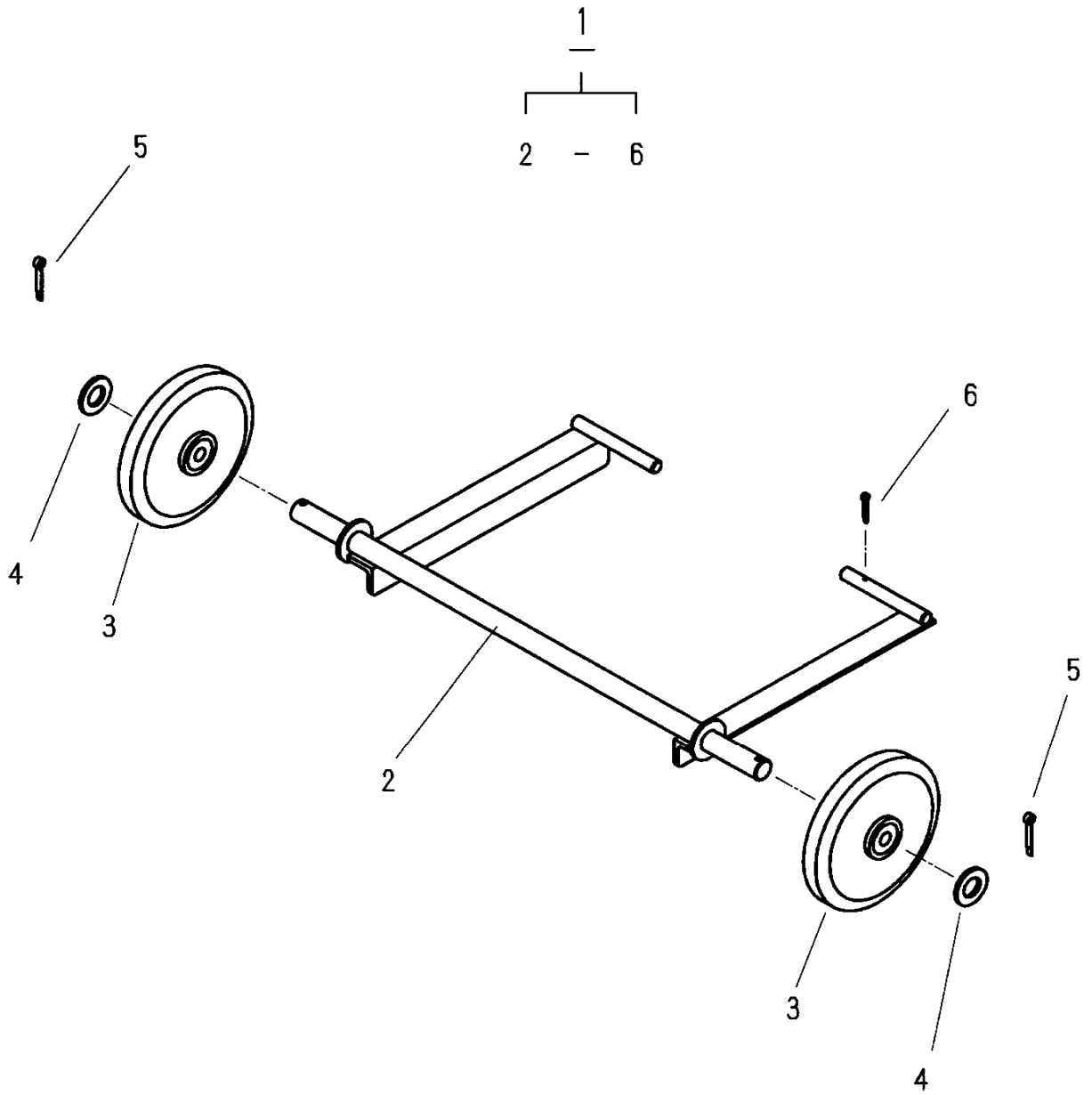


#### 4. 銘板関係





5. 運搬車関係(オプション)







## 株式会社 明和製作所

東京営業所	〒334-0063	川口市東本郷5	TEL (048) 284-8883	FAX (048) 282-0234
大阪営業所	〒536-0021	大阪市城東区諏訪3-2-20	TEL (06) 6961-0747	FAX (06) 6961-9303
名古屋営業所	〒454-0869	名古屋市中川区荒子1-32	TEL (052) 361-5285	FAX (052) 361-5257
福岡営業所	〒816-0921	福岡県大野城市仲畑1-10-33	TEL (092) 502-9100	FAX (092) 502-9104
仙台営業所	〒984-0042	仙台市若林区大和町4-23-10	TEL (022) 236-0235	FAX (022) 236-0237
関越出張所	〒378-0122	群馬県沼田市白沢町生枝1480	TEL (0278) 53-4075	FAX (0278) 53-3807
川口工場	〒334-0063	川口市東本郷5	TEL (048) 283-1611	FAX (048) 282-0234
部品センター	〒334-0063	川口市東本郷5	TEL (048) 280-5555	FAX (048) 282-0330

<http://www.meiwa-ltd.co.jp>